

Katalog 2010

Ergänzung März 2011

Datum: 28.03.2011

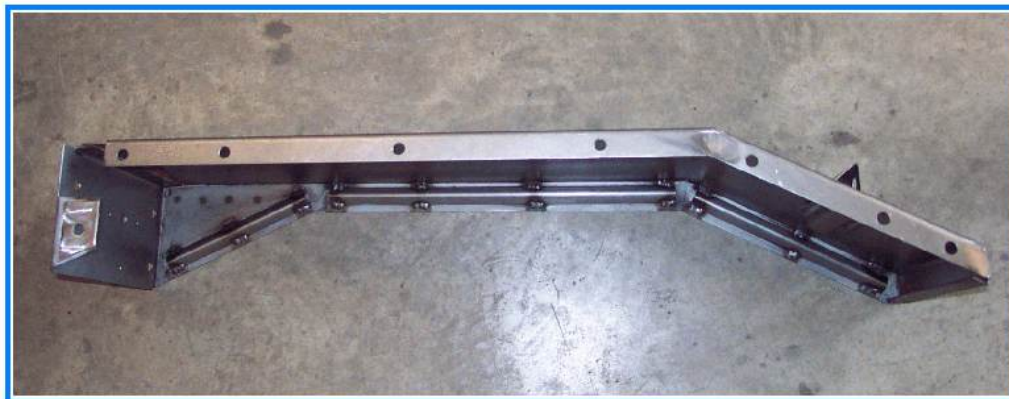
- 06.01) 1,00 Stk Eicher ED60 Kotflügel links kompl. mit Haltebügel
Deckblech ohne Ausschnitt
für Räder 6.50 - 20
Blechmaße 245mm x 650mm



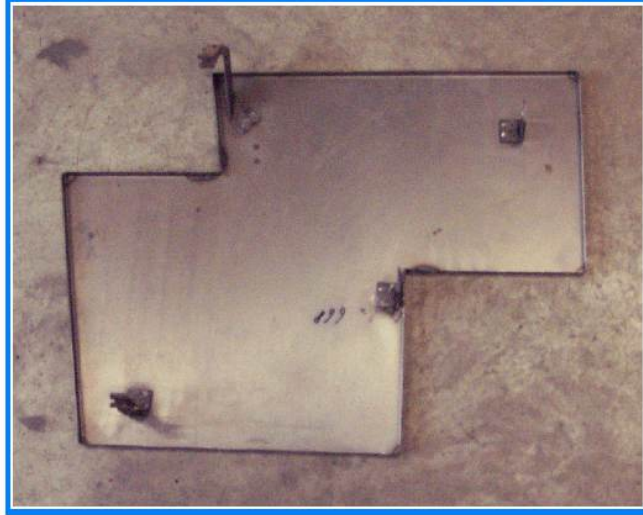
- 06.02) 1,00 Stk Eicher ED60 Kotflügel rechts kompl. mit Haltebügel
Deckblech mit Ausschnitt
für Räder 6.50 - 20
Blechmaße 245mm x 650mm

- 06.03) 1,00 Stk Lüftungsgitter für die Motorhaube
mit Dreiecklochung
Mod. 3007-3010, 3015-3016

- 06.04) 1,00 Stk Eicher Mod. 3105 Kotflügel hinten
Teilbleche links oder rechts mit Lampenhalter
aus 2mm schw. Blech



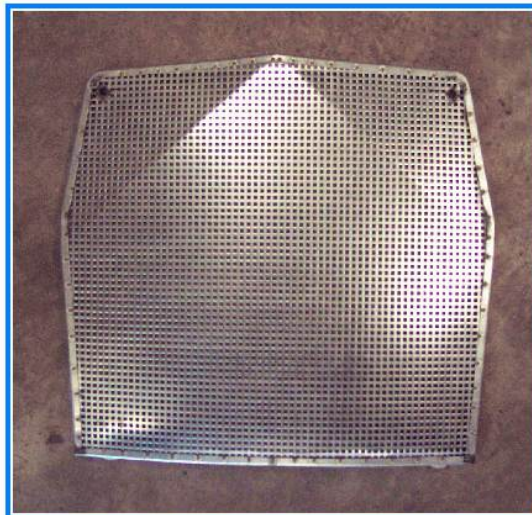
- 06.05) 1,00 Stk Eicher Mod.3105 seitliche Motorabdeckung links
aus 1mm schw. Blech



06.06) 1,00 Stk Eicher Mod.3105 seitliche Motorabdeckung rechts mit Ausschnitt aus 1mm schw. Blech



06.07) 1,00 Stk Lüftungsgitter für Frontmaske Mod.3105



06.08) 1,00 Stk Eicher Mod.3105 Trittstufen links oder rechts



06.09) 1,00 Stk Fendt Favorit 3 Allrad Kotflügel Deckblech ohne
Ausschnitt für Räder 10.5 - 18
Blechmaße 315mm x 1000mm



06.10) 1,00 Stk Kotflügel hinten
links/rechts für Hanomag RL 20
Anfertigung nach Muster und Kundenangaben



06.11) 1,00 Stk Strebe für hint. Kotflügel EM300
Getriebe: ZF A 210 II



Ergänzung Juni 2011

Datum: 5.06.2011

sämtliche **Zierrahmen** aus unserer Fertigung jetzt **ausschließlich** lieferbar in **Originalqualität**: Originalprofil mit Keilnut für verschiebbare Befestigungsschrauben (siehe Hauptkatalog)

- 06.12) 1,00 Stk Zierrahmen vorne passend für EM100 - EA400
Originalprofil mit Keilnut
- 06.13) 1,00 Stk Zierrahmen vorne passend für EM500 - EA600
Originalprofil mit Keilnut
- 06.14) 1,00 Stk Zierrahmen seitlich passend für EM100 - EA400 kurz
Originalprofil mit Keilnut
- 06.15) 1,00 Stk Zierrahmen seitlich passend für EM300 lang
Originalprofil mit Keilnut
- 06.16) 1,00 Stk Sitzschale 30cm Rückenhöhe



- 06.17) 1,00 Stk Lüftungsgitter für die Motorhaube
mit Dreiecklochung
Eicher Mod. 3007-3010, 3015-3016
- 06.18) 1,00 Stk Lüftungsgitter für die Motorhaube
mit Dreiecklochung
Eicher Mod. 3011-3012